



T.C.  
TARIM ve ORMAN BAKANLIđI  
Tarım Reformu Genel Müdürlüğü



KIRSAL KALKINMADA UZMAN ELLER PROJESİ

İŞ PLANI

<b>Başvuru Sahibinin Adı Soyadı/Mesleđi:</b>	
<b>Doğum Yeri/Tarihi</b>	
<b>Medeni Durumu</b>	
<b>Projenin Adı</b>	<i>Projenin faaliyet konusu ve/veya sahibi ile ilgili kısa bir adı olmalı</i>
<b>Projenin Adresi / Telefon / Faks</b>	
<b>Başvuru Tarihi</b>	
<b>Faaliyet Konusu</b>	
<b>Alt Faaliyet Konusu</b>	
<b>Başvuru Kayıt No</b>	<i>Sistem numarayı otomatik oluşturacaktır</i>



T.C.  
TARIM ve ORMAN BAKANLIĞI  
Tarım Reformu Genel Müdürlüğü



## 1. İŞLETME / PROJE HAKKINDA BİLGİLER

Aşağıda yer alan bölümler kutucukların içindeki açıklamalarda yazan bilgilere göre doldurulmalıdır. Bilgilerin yazılmasının ardından açıklamalar silinmelidir. İstenilen bilgiler tablo, şema, çizelge vb. şekilde verilebilir.

### 1.1. Projenin Amacı ve Kısaca Tanıtılması

*Açıklama: Projenin hayata geçirilmesi ile ne hedeflendiği (mevcut tarımsal faaliyetini geliştirmek, yeni tarımsal faaliyette bulunmak, aile işletmesi yanında ek faaliyette bulunmak vb.), üretilecek ürünler veya sunulacak hizmetlerin neler olduğu gibi proje hakkında temel bilgiler belirtilmelidir. Arazi varlığı ve varsa başvuru sahibine veya ailesine ait diğer tarımsal faaliyetlerden de bu bölümde bahsedilmelidir. Ne tür bir işletme kurulmasının planlandığı, bu iş fikrinin ve planlanan projenin seçilme nedeni de bu bölümde belirtilmelidir.*

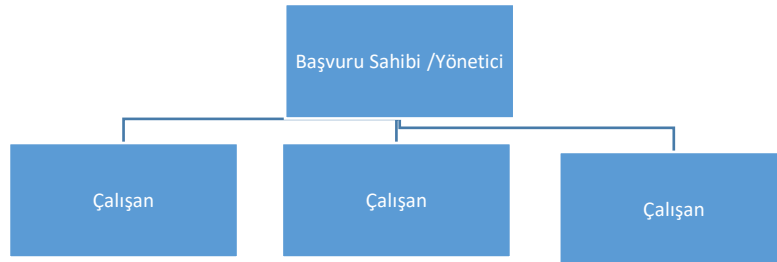
### 1.2. Projenin Yapılacağı Yer ile İlgili Bilgiler

*Açıklama: Projenin yapılacağı yerin ada/parsel bilgileri, mevcut arazi veya yerin büyüklüğü, proje kapsamına girecek olan alan büyüklükleri verilmelidir. Kiralama veya mülkiyet ile ilgili mevcut durum da belirtilmelidir. Bu yer seçimini etkileyen faktörler belirtilmelidir (Pazar uzaklığı, iklim, tarımsal ürünler gibi). Ulaşım olanakları ve taşımacılık ile ilgili bilgilere de yer verilmelidir.*

### 1.3. Öngörülen Organizasyon ve Personel Yapısı

*Açıklama: Projenin faaliyete geçmesi ile görev yapacak olan yöneticinin ve/veya başvuru sahibinin (isim bazında) pozisyonu, sorumlulukları ve mesleki iş tecrübeleri belirtilmelidir. Her bir pozisyon için görev tanımı yazılmalıdır. Çalışan sayısı ve çalışanların görev tanımları ve sorumlulukları hakkında bilgi verilmelidir. Örnekte verilen organizasyon şeması şeklinde bir şema yapılabilir. Şemaya ek olarak başvuru sahibinin özgeçmişi metin şeklinde yazılmalıdır. İşletmeye hane içerisinden işgücü katkısı olup olmayacağı ve olacaksa hangi görevlerin yapılacağı, işgücü bulma konusunda olumlu olumsuz durumlar ve işgücü kullanılıp kullanılmayacağı da belirtilmelidir.*

*Örnek :*



Tüm Çalışanlar ve Pozisyonları			
No	Pozisyonu	Görev ve Sorumluluğu	Çalışma-Deneyim Süresi



T.C.  
TARIM ve ORMAN BAKANLIĞI  
Tarım Reformu Genel Müdürlüğü



#### 1.4. Üretim Bilgileri

*Açıklama: İşletmenin üretim faaliyetiyle ilgili detaylı bilgi verilmelidir. Üretim ile ilgili yapılması planlanan her türlü işlem, gerçekleştirileceği düşünülen durumlar yazılmalıdır. Faaliyet konusuna göre projenin gerçekleştirilmesi için gerekli makine ekipman ve diğer gereksinimler anlatılmalıdır. Tablo şeklinde maliyeti de gösterilebilir.*

*\* Ürünlerin/Hizmetlerin neler olduğu, yıllık üretim kapasitesi (hesaplama yöntemini göstererek), gerekli olan ana girdi kalemlerinin neler olduğu ve ihtiyaç duyulan miktarlar hakkında bilgi sunulmalıdır.*

*\* Mevcut işletme faaliyetlerine ek olarak yapılacak bir proje ise mevcuttaki üretim bilgileri, bu konuyla ilgili deneyimler de teknik ve sayısal olarak açıklanmalıdır.*

*Not: Bitkisel üretim veya tıbbi ve aromatik bitki yetiştiriciliği konularında gerçekleştirilecek faaliyetlerde, yatırım sonrası dönemde üretimle ilgili herhangi bir kısıtlama ile karşılaşılması, iklim koşulları gibi faktörler nedeniyle bitkilerin yetiştirilmesi konusunda sıkıntı yaşanması ihtimali göz önünde bulundurularak; alternatif olarak hangi bitkilerin yetiştirilebileceği konusunda da açıklamalara bu bölümde yer verilmelidir.*

Ürün	Üretim Miktarı (Tam Kapasitede)	Birim

#### Üretim İçin Gerekli Makine ve Ekipmanlar

Üretim iş akışına göre gerekli makine ve ekipmanlar nelerdir?

##### Makine-Ekipman Gereksinim Tablosu

Makine – Ekipman	Adet	Model (Yılı)	Maliyet	Açıklama

## 2. PROJENİN BÜTÇESİ VE FİNANSMANI

### 2.1. Projenin Bütçesi, Finans Yönetimi ve Finans Kaynakları Hakkında Detaylı Bilgi

*Açıklama: Proje kapsamında, hibe sözleşmesi öncesinde gerçekleştirilecek harcamalar, hibe kapsamında ödenecek uygun harcamalar ve uygun olmayan harcamalar belirlenerek proje için gereken toplam tutar "Yatırım Bütçesi Tablosu" şeklinde verilmelidir. İşletme sermayesi; projenin hayata geçirilmesinin ardından işletmenin faaliyetlerini başlatması ve kesintisiz olarak sürdürmesi için ihtiyaç duyulan tutardır.*

*Proje kapsamında yapılacak harcamaların uygulama süresi içinde hangi dönemlerde gerçekleştirilmesinin planlandığı, hibe tutarı dışında kullanılacak olan miktar var ise finans kaynaklarının miktarları öz kaynak, kredi veya diğer kaynaklar şeklinde ayrılarak belirtilmelidir. Yararlanabileceğiniz örnek tablo aşağıda verilmiştir.*



T.C.  
TARIM ve ORMAN BAKANLIĞI  
Tarım Reformu Genel Müdürlüğü



YATIRIM BÜTÇESİ	Tutar (TL)
<b>A-UYGUN HARCAMALAR</b>	
A1-	
A2-	
A3-	
A4-	
<b>B- UYGUN OLMAYAN HARCAMALAR</b>	
B1-	
B2-	
B3-	
B4-	
B5-	
B6-	
<b>C- TOPLAM YATIRIM TUTARI (A+B)</b>	
<b>FİNANSMAN KAYNAKLARI</b>	<b>Tutar (TL)</b>
<b>D- ÖZ KAYNAK</b>	
<b>E- BANKA KREDİSİ</b>	
<b>F- DİĞER KAYNAKLAR</b>	
<b>G- FİNANSMAN KAYNAKLARI TOPLAMI (D+E+F)</b>	

## 2.2. Gelirler, Giderler

*Açıklama: Gerçekleştirmeyi planladığınız proje ile elde etmeyi düşündüğünüz gelirler "Gelirler tablosu" şeklinde gösterilmelidir. Ürünlerin muhtemel birim maliyeti, beklenen kazanç oranları ve satış fiyatları belirtilmelidir. Giderler de aynı şekilde "Giderler Tablosu" şeklinde gösterilmelidir. Gelir ve gider kalemleri sadece proje konusu ile ilgili olmalı, yıllık miktarları, birim fiyatları ve toplam gelir gider tutarını içermelidir. Yıllık tahmini üretim ve satış planları da bu bölümde belirtilmelidir.*

## 3. PİYASA ARAŞTIRMASI

### 3.1. Sektör Araştırması

*Açıklama: Projenin faaliyet konusu ile ilgili sektörün özellikleri nelerdir. Alt sektörleri ve ilişkili olabileceği diğer sektörler, tedarikçiler ve müşteriler hakkında bilgilere bu bölümde yer verilmelidir.*

### 3.2. Pazar Araştırması

*Açıklama: Ürettiğiniz ürünleri veya yetiştirdiğiniz hayvanları pazarlama konusunda bölge bilgileri, müşteri potansiyeli ve beklentilerinin neler olabileceği konusunda araştırma yapılmalı ve bu bölümde belirtilmelidir. Ürününüz ile ilgili öncelikle bölge halkının, ülke genelinin ihtiyaçları neler tespit edilmeli veya yurtdışına ihracat konusunda edinilen bilgilere bu bölümde yer verilmelidir. Hedef kitleye hangi fiyat seviyesinden ürün/hizmet sunacaksınız? (Düşük fiyat-çok sürüm, yüksek fiyat-kalite vs.)*



T.C.  
TARIM ve ORMAN BAKANLIĞI  
Tarım Reformu Genel Müdürlüğü



### 3.3. Rekabet Gücü ve Rakiplerin Araştırılması

*Açıklama: Projeyi gerçekleştirmeyi hedeflediğiniz bölge ve satış bölgelerinizdeki rakiplerinizi ve özellikleri, sizin onlara göre güçlü ve zayıf yönleriniz, müşterilerinizin rakiplerinizi değil de sizi tercih etme sebepleri, rakiplerinize göre üretiminizde veya satışınızdaki farklılıklar nelerdir bu bölümde belirtilmelidir.*

*Rakiplerinizin önüne geçebilmek için ürünlerinizin tanıtımını veya müşteriye ulaşmanın yollarını araştırıp bu bölümde belirtmelisiniz. (Örneğin: Üretmiş olduğum sütü sağdıktan kısa bir süre sonra evlere teslim ediyorum. / ..... sektöründe ..... ürünler üretilmektedir, rakiplerimde olmayan .... .. çeşit ürünü de ürettiğim için onu almaya gelenler diğer ürünlerimi de alıyorlar. / Müşterilerimin istediği her zaman ulaşılabilir olduğum için beni tercih ediyorlar gibi size ait olan seçici özelliklerinizi belirtebilirsiniz.*

## 4. BAŞVURU SAHİBİNİN HEDEFLERİ

*Açıklama: Projenin faaliyet konusu ile ilgili ileriye dönük hedeflerinizden bahsedeceğimiz bölümdür.*

### 4.1. Kısa vadeli hedefleriniz (2 yıl)

### 4.2. Uzun Vadeli hedefleriniz (5 yıl ve sonrası)